

## 業務のご案内



経営者様と従業員様の双方から「ありがとう」と感謝される仕事をする。

〒151-0053  
東京都渋谷区代々木5-37-9 N-FLAT代々木202  
大久保社会保険労務士事務所  
Tel 03-6412-9323  
Fax 03-5454-3524  
✉ [okubo.jimusyo@nifty.com](mailto:okubo.jimusyo@nifty.com)  
URL <http://www.okubo-jimusyo.jp/>

## 1. 当事務所の経営理念



経営者様と社員様の双方から「ありがとう」と感謝される仕事をする。

企業のIT化、更なる少子化を迎える時代に企業が勝ち残るためには、人間ならではの「考える能力」「リーダーシップを發揮できる能力」「コミュニケーション能力」を發揮できる環境にある企業になる必要があります。

従業員様が自ら成長していく企業こそが21世紀型の強い企業といえます。

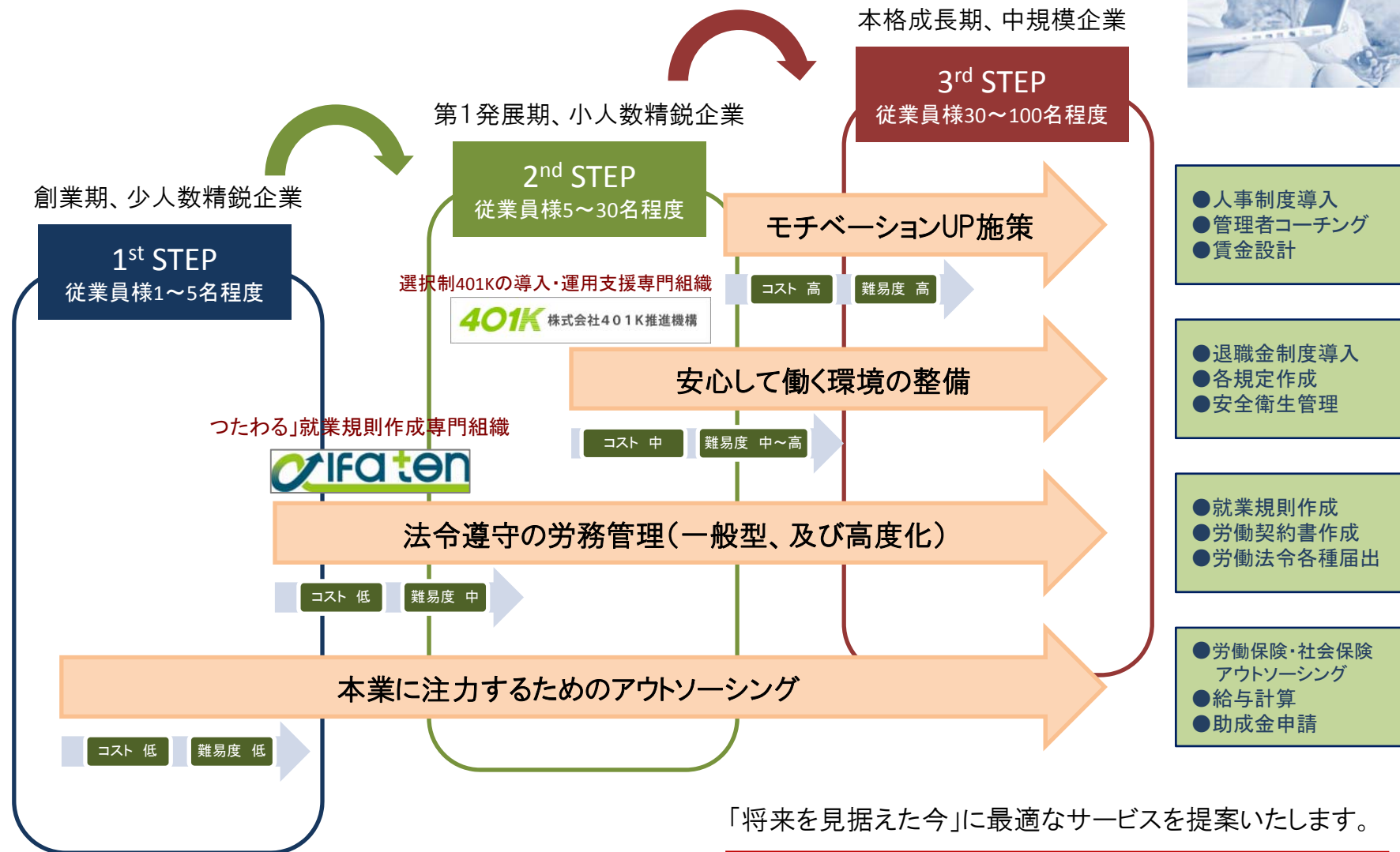
当事務所は、そのような21世紀型の強い企業になるためのお手伝いをさせていただいております。

- 本業に能力を注力するためのアウトソーシング
- 従業員様が能力を發揮できる環境の為の労務管理・人事制度などの設計
- 法令遵守のリスクヘッジの為の労務管理・メンタルヘルス対策
- 新しい給与の受取方法である「選択制401K」の導入・運営サポート（株式会社401K推進機構 所属）
- 「つたわる」をデザインする事に専門特化した「次世代就業規則の作成」（株式会社アルファ・テン 所属）

などを中心とした「人と会社」に関わる各事項を法令順守に沿った形で、実行いたします。

当事務所は、強い企業＝従業員の幸せ(Win and Happy)の為に、企業の成長に合わせて、最適なものを提供させていただき、経営者様と従業員様の双方から感謝される仕事を実施いたします。

## 2. 業務内容の全体構図



### 3. 段階別の業務案内 ①創業期(従業員様1~5名程度)、少人数精鋭企業



課題

資金難。時間難。知識難。人材難。

何が必要か

利益が出る仕組みを設計中なので、事業構築に全力で能力を注ぐ



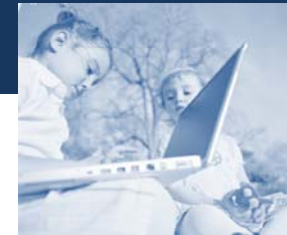
私たちがお手伝いできる最良なものは...

#### 低コストによる各種アウトソーシング

- 各種助成金の申請 : 雇用に関する助成金の申請。(創業時雇用の助成金、トライアル採用の助成金など数多く利用可能です。)
- 労働保険のアウトソーシング : 年間を通じて手続きが発生する労働保険(労災・雇用保険)のアウトソーシング
- 社会保険のアウトソーシング : 年間を通じて手続きが発生する社会保険(健康保険・厚生年金)のアウトソーシング
- 給与計算 : 専用ソフトを使用した正確、かつ社労士ならではの保険料改定なども完全網羅した給与計算アウトソーシング
- 労務管理(一般型) : 残業申請(36協定)、労働契約書作成、裁量労働制(残業代支払い免除の働き方)などのリスクヘッジ型労務管理

知識を知恵に変えることで大幅なコストダウンが可能です。

### 3. 段階別の業務案内 ②初期発展期(従業員様5~30名程度)、少人数精鋭企業



課題

資金難。時間難。知識難。人材難。人材の流出。組織の均一ルール

何が必要か

組織一丸となるためのルール化。人材流出を防ぐ働く環境の整備。



私たちがお手伝いできる最良なものは・・・

低コストによる各種アウトソーシング+高度労務管理+ルール化の設計

➡ 前ページの各種アウトソーシング業務にプラスした形式となります。



高度労務管理 : 労働安全管理(メンタルヘルス)、労働環境の助言及び指導



ルール化の設計① : 就業規則作成(常時10人以上の従業員様の会社)、各種規定作成(旅費規程、育児・介護規定、退職金規定など)



ルール化の設計② : 退職金制度設計、人事考課設計、成果主義導入など

### 3. 段階別の業務案内 ③本格成長期(従業員様20~100名程度)、中規模企業



課題

優秀な人材の確保。人材の流出。従業員のモチベーションの向上。

何が必要か

WHAT人間(問題提起して業務をチームで遂行・完結できるヒューマンスキル)への成長

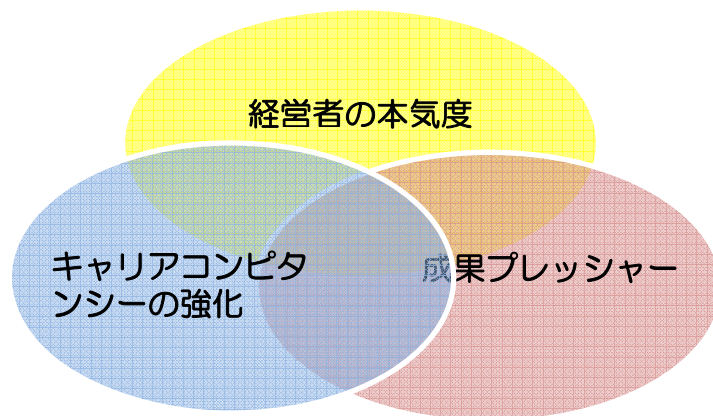


私たちがお手伝いできる最良なものは・・・

低コストによる各種アウトソーシング+高度労務管理+ルール化の設計  
+ 社員のモチベーション向上によるWHAT人間集団化企業



前ページの各種アウトソーシング業務+労務管理+ルール化設計後に実施するプログラムです。



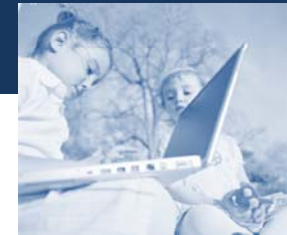
より強靱な企業になるには、社員自ら「考えて、コミュニケーションを図り、粘り強く、業務を遂行・完結」する能力を纏う必要があります。

現状の会社の問題点を探り、その会社に適した設計が必要になり、特効薬はありません。

従業員様の安心して働くこの出来る環境の整備、成果へのプレッシャーと報酬体系、個々のコンピタンスの把握とジョブマッチング、経営者様の本気度などの数多くの要素をパズルのように組み合わせていく作業が必要不可欠となります。

私たちは、この難題に関しては、1年間の時間を頂戴して、会社と一体となり、お手伝いをさせていただいております。

## 4. 代表者職歴



### 大久保史春社会保険労務士事務所



代表者 大久保史春(オオクボ シハル)

1990年 中央大学商学部経営学科 卒業

大手玩具メーカーの営業、大手流通企業のFC本部でのスーパーバイザーなどの職務経験を経て2000年に有限会社ミュージック・ラバーズを設立。

東京都世田谷区にてCDやDVDの販売、USED商品の買い取り、販売のCDショップ経営。

2005年に法人解散。

その後、豊島区社会保険労務士事務所にて約2年間の実務経験を経て、2007年6月に大久保史春社会保険労務士事務所を「若い会社の成長を人材面からサポートする！」という目的で、渋谷区代々木にて開業。

中小企業を中心に、「コスト削減の為に各種アウトソーシング」「従業員と会社のダブルハッピーのための人事・評価制度の導入、及び運営」「リスクヘッジの為に労務管理」を120企業に携わってきました。(平成22年1月時点)

また、企業の経費を削減しながら福利厚生を充実させることが可能な「選択制401K」、社長の理念の共有化やルール設定を社員に伝えるための「就業規則・会社のルールブック」などを作成する株式会社アルファ・テンを設立。代表取締役就任。

#### 経営理念

経営者と社員の双方から感謝される仕事をする。

#### 行動規範

1. WHAT人間たれ
2. 聞く！聞く！聞く！そして顧客の為になることをせよ
3. 準備9割主義

## 5. ネットワーク構成



弊事務所では、ワンストップサービスの為に、他の社会保険労務士との協業をはじめ、他土業や民間企業と連携しております。

それぞれの専門分野を活かし、最適なサービスを提供可能な環境整備をしております。

